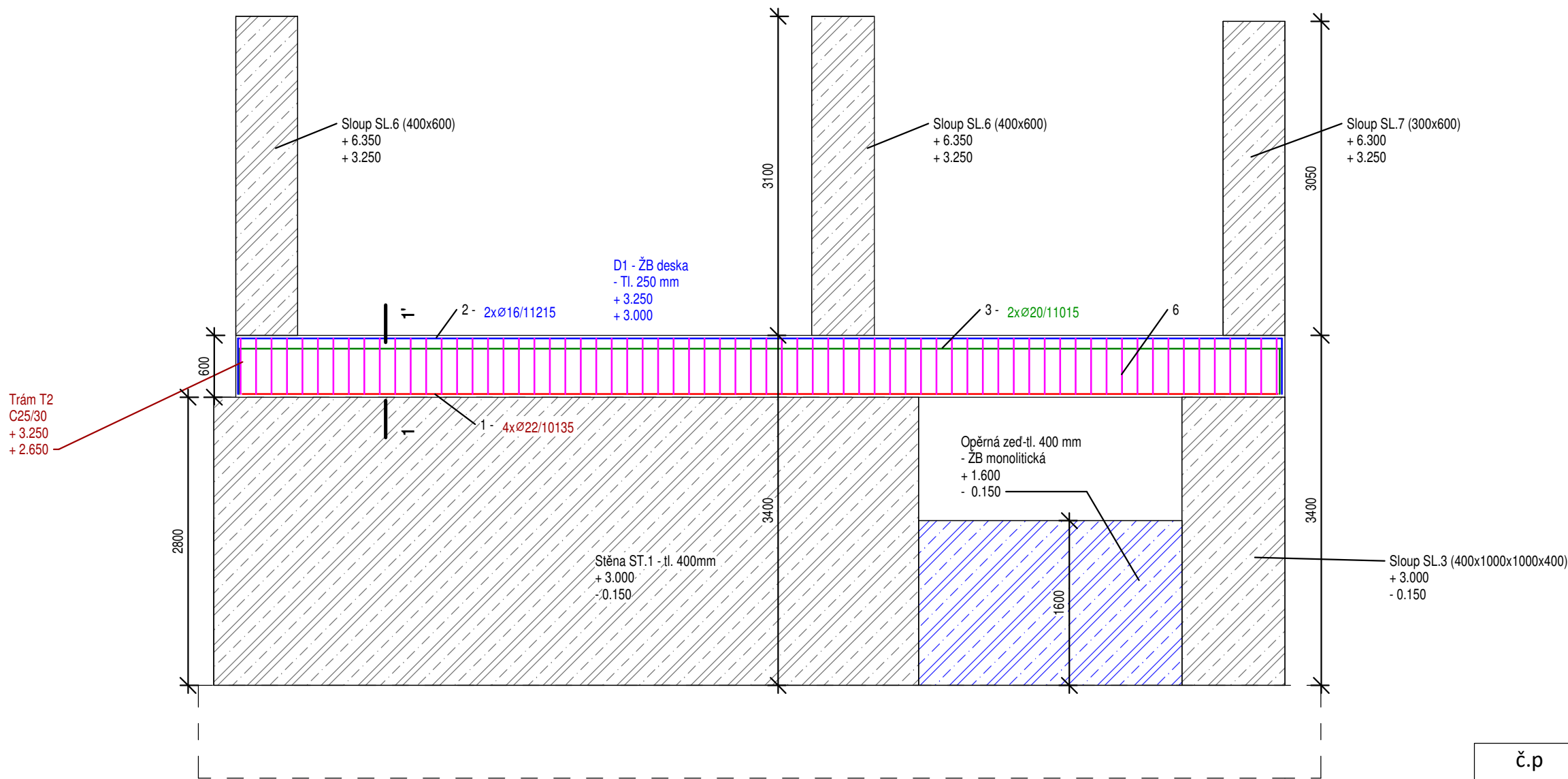
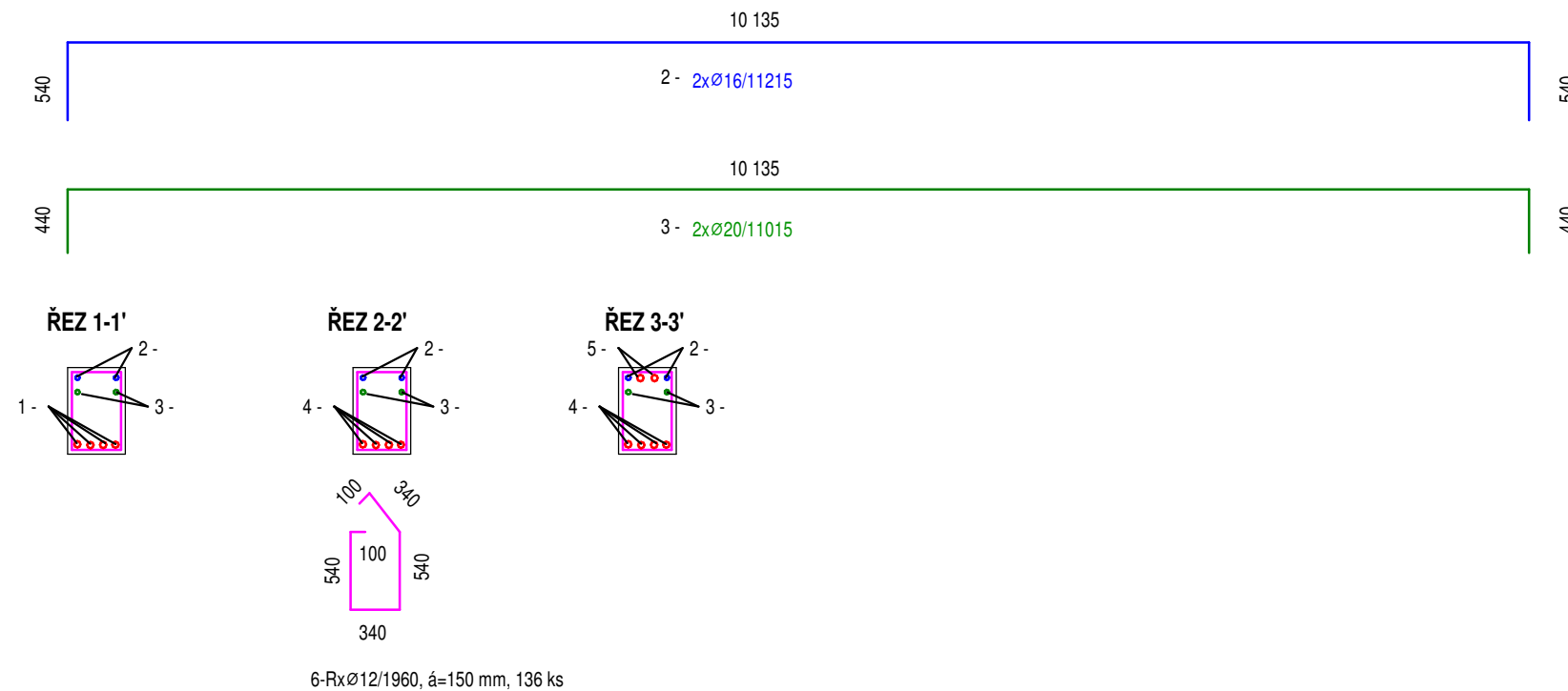
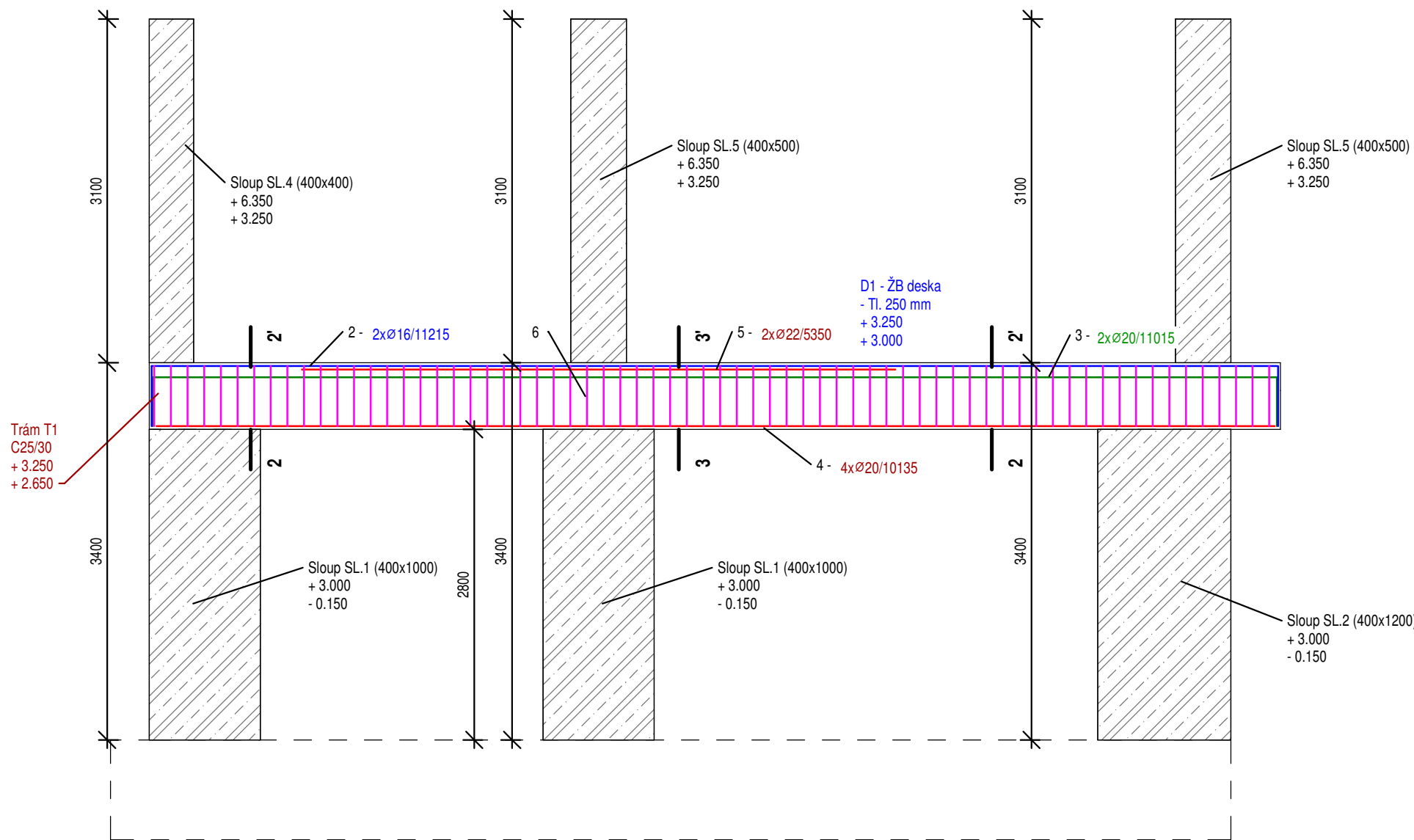


ZÁPADNÍ POHLED



VÝCHODNÍ POHLED



LEGENDA MATERIÁLŮ

Železobetonová opěrná zed' výšky 1600 mm
-armování viz výkres D.1.2.07 Armování opěrných stěn

Železobetonový sloup / stěna
Armování viz výkres D.1.2.06 Armování sloupů

Poznámka

- Beton C25/30
- Betonářská ocel B500
- Krytí 30 mm

- Krytí výztuže bude vymezeno distančními tělísky, výšková poloha horní výztuže desky bude vymezena sítacími stoličky nebo žebříky.
- Bednění stropu musí být rovné
- Beton se do bednění musí řádně uložit, ztuhnět a ošetřovat v souladu s ČSN EN 13670
- Věnce a průvlaky budou betonovány najednou

- Tento výkres uspořádání výztužení slouží na základě statického výpočtu, který je součástí této dokumentace, jako podklad pro vypracování podrobných dílenských výkresů výztuže - dokumentace, kterou je povinen zajistit zhotovitel stavby. Viz příloha č. 13 k vyhlášce č. 499/2006 Sb. (konstrukční zásady pro armování - krytí výztuže, ohyby, kolize při souběhu armovaných prvků, smyková výztuž - těminky... atd.)

- Nutná kontrola a koordinace se statickým výpočtem a dokumentací, která je součástí této dokumentace -D.1.2. Stavebně konstrukční řešení !!

- Průvlaky provázaný výztuží s ŽB sloupů a ŽB deskou - nutná koordinace s výkresy:
 - D.1.2.06 Armování sloupů
 - D.1.2.09 Armování deska 1. NP

č.p	Ø	délka	počet	DÉLKA			
				BST 500			
				R Ø12	R Ø16	R Ø20	R Ø22
1	22	10,135	4				40,54
2	16	11,215	4		44,86		
3	20	11,015	4			44,06	
4	20	10,135	4			40,54	
5	22	5,35	2				10,7
6	12	1,96	136	266,56			
DÉLKA CELKEM				266,56	44,86	84,6	51,24
HMOTNOST kg/m				0,8878	1,5783	2,4662	2,984
HMOTNOST kg				236,652	70,80254	208,6405	152,9002
CELKEM (kg)				669,0			

POZNÁMKA !

JE NUTNÉ DO HMOTNOSTI VÝZTUŽE PŘIPOČÍTAT 15% PŘÍDAVEK Z CELKOVÉHO HMOTNOSTI VÝZTUŽE, JEDNÁ SE O PŘÍDAVEK PRO STYKOVÁNÍ, PROŘEZY A KONSTRUKČNÍ VÝZTUŽ. (C SPONY, TH ŽEBŘÍKY, SPONY)

Poznámka

Tato dokumentace nenahrazuje dílenskou dokumentaci. Dodavatel stavby je povinen veškeré stavební úpravy včetně rozměrů konfrontovat se skutečným stavem stavby.

Veškeré stavební práce je třeba koordinovat s projekty specialistů včetně požárního řešení. Veškeré stavební práce budou prováděny dle technologických postupů použitých materiálů.



MR Design CZ, s.r.o.
projektční kancelář
Nábřeží SPB 457/30
708 00 Ostrava Poruba
tel. : 605 258 711

ZODPOVĚDNÝ PROJEKTANT: Diehel Roman
VYPRACOVALI: Diehel Roman
Kováč Petr

STAVEBNÍK A STAV PROJEKTU:
ZŠ Šlapanice, příspěvková organizace
Dokumentace pro provedení stavby

AKCE:
Rozšíření kapacit zázemí ZŠ Šlapanice – pavilon C (kuchyně)
Šlapanice u Brna 664 51

VÝKRES:

Armování ŽB trámu

Č. ZAK.:	-	MĚŘITKO:	1 : 50
DATUM:	10/2018	Č. VÝKRESU:	D.1.2.11
FORMÁT:	A2		